

Gesunde und zukunftssichere Büroarbeit

Wilkhahn



# Wilkhahn

## Abgeschirmt oder offen?

Die Themen Gesundheit und Sicherheit im Büro stehen durch die Pandemie COVID-19 ganz oben auf der Agenda zur Planung, Organisation und Durchführung von Büroarbeit. Sicherheitsabstände, Kontaktschutz und besondere Hygienevorschriften bilden neben den bisherigen Regularien zu Sicherheit und Gesundheit am Büroarbeitsplatz neue Parameter, die speziell dem Infektionsschutz dienen.

Passiver Schutz und aktive Förderung des Immunsystems durch Bewegung lassen sich in einem Raumkonzept verbinden.



Dreidimensional beweglicher Bürostuhl AT,  
Design: Wilkhahn, an höhenverstellbaren Tischen  
Travis, Design: wiege



# Wilkhahn

## Das Immunsystem aktiv stärken

### Immunsystem stärken

- **Bewegung**
- **Ernährung**
- **Frische Luft**

Die Gesundheit der Menschen sollte aber auch unabhängig von Pandemien und Arbeitsschutzregeln einen Schwerpunkt in der Gestaltung der Büroarbeit bilden. Denn in einer gesunden und motivierenden Büroumgebung liegen große Potenziale, um das Engagement zu fördern und die Arbeitsleistung zu verbessern. Wir arbeiten deshalb seit Langem mit den Gesundheitswissenschaften zusammen, um beispielsweise durch 3-D-bewegliche Bürostühle den Stoffwechsel und damit das Immunsystem, die Stressresilienz und die Agilität zu stärken. Ein gesunder Stoffwechsel ist die beste Prävention, um mit Belastungen des Organismus fertig zu werden.

📄 Mehr Informationen in der Broschüre zur neuen Ergonomie in digitalisierten Bürowelten

📺 Ein kurzes Video fasst die wichtigsten Aspekte zusammen



## Absorption und Abschirmung: vor Emissionen schützen

Die Gesundheit kann auch unter Schadstoffemissionen der Inneneinrichtung und einer entsprechend schlechten Raumlufth leiden. Deshalb sind unsere Produkte nicht nur nach allen relevanten internationalen Qualitäts- und Ergonomie-Standards zertifiziert, sondern die meisten auch nach dem strengen GREEN-GUARD-Standard des UL Environment, das sich weltweit für eine bessere Luftqualität in Innenräumen einsetzt.

Hochaktuell ist im Kontext Luftqualität der Schutz vor einer Virenübertragung durch Aerosole. Masken, Visiere und Schutzscheiben sollen diesen Übertragungsweg verhindern. Doch auch bei Abschirmungen geht es nicht nur um Virenschutz: Vor allem wenn konzentrierte und fokussierte Einzelarbeit gefordert ist, wirken sich neben dem Bewegungsmangel auch visuelle Ablenkungen und akustische Emissionen negativ auf Produktivität und Gesundheit aus. Störfaktoren zählen zu den am häufigsten genannten Stressquellen in der Büroarbeit.

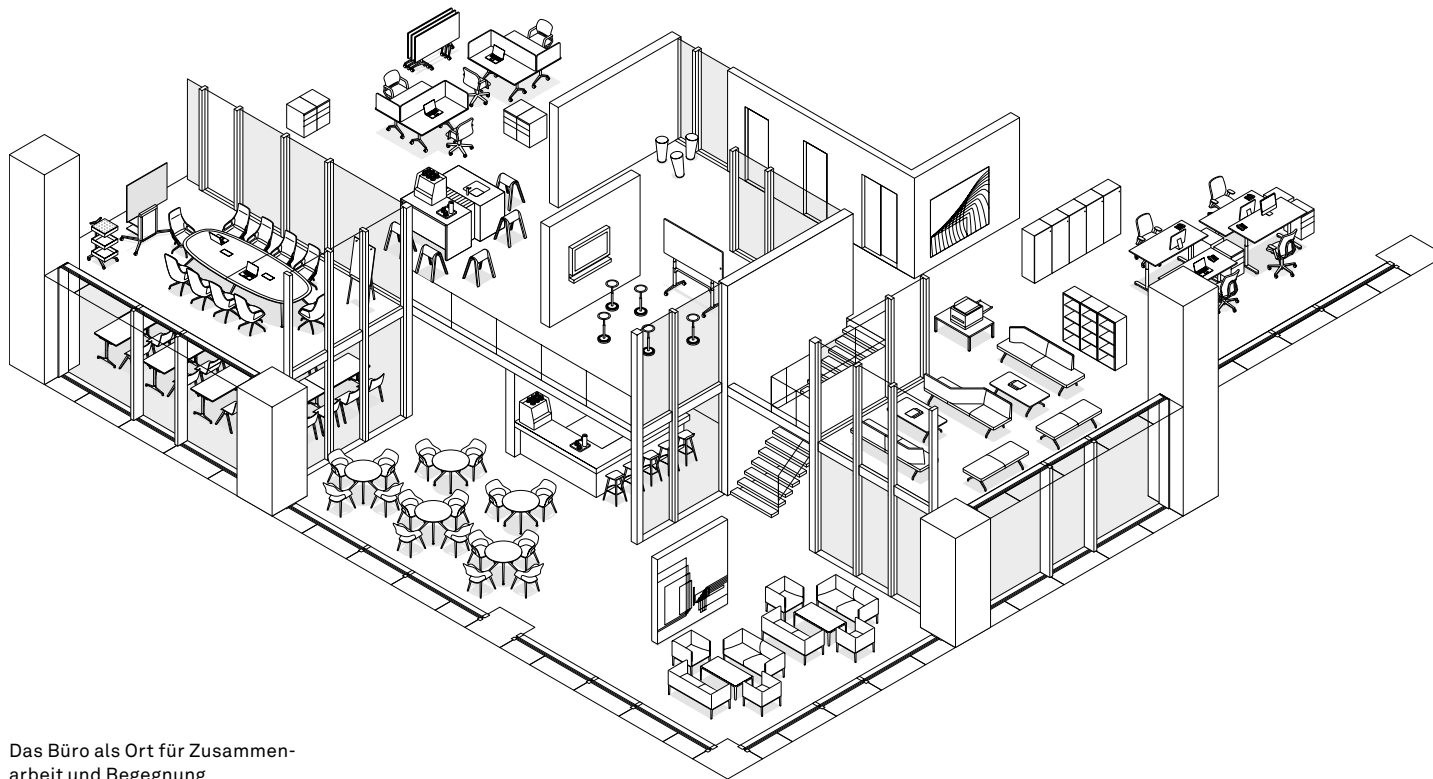
Gleichzeitig aber ist das Büro ein sozialer Raum, ein Ort für Gemeinschaftsbildung und Kooperation. Isolation macht auf Dauer krank. Nähe und Austausch zu fördern – auch das zählt auf Gesundheit, Produktivität und nicht zuletzt auf Innovationskraft ein!



### Belastungsfaktoren reduzieren

- **Schadstoffe**
- **Visuelle Ablenkung**
- **Akustische Emissionen**
- **Infektionen**

## Zellenbüro oder Homeoffice?



Das Büro als Ort für Zusammen-  
arbeit und Begegnung

Die Rückkehr zum Zellenbüro führt in die Sackgasse: Wenn es nur darum ginge, Kontakte zu vermeiden und den Sicherheitsabstand zu gewährleisten, wäre 100 % Arbeitszeit im Homeoffice der effektivere Weg. Zumindest die geringen Raumluftvolumen und die engen Erschließungswege in kleinteiligen Zellenbürostrukturen die Infektionsrisiken sogar erhöhen. Großräumige Strukturen bieten dagegen deutlich bessere Voraussetzungen, sich aus dem Weg zu gehen, Abstand zu halten und die leistungsfähigeren Belüftungssysteme für den Luftaustausch zu nutzen.

Der Lockdown hat die Vor- und die Nachteile des Arbeitens im Homeoffice deutlich gemacht: Weil Wegezeiten eingespart werden, möglicherweise eine Work-Life-Balance und konzentrierte Einzelarbeit besser funktionieren können als im Büro, wird es sich auch in der „Nach-Corona-Zeit“ als temporäre Arbeitsplatzoption für fokussiertes Arbeiten etablieren. – Vorausgesetzt, die auch zu Hause möglichen Störfaktoren und der noch stärker ausgeprägte Bewegungsmangel werden durch professionelle Arbeitsplatzlösungen minimiert, die auf die Gegebenheiten einer individuellen Wohnungssituation abgestimmt sind! Wir bieten deshalb skalierbare Lösungen, mit denen Gesundheit, Produktivität und Diskretion für mobiles Arbeiten und im Homeoffice unterstützt werden können.

Aber: Auch das beste Homeoffice kann die sozialen Beziehungen, die Vorteile gemeinschaftlicher Rituale, das Gefühl für Stimmung und Atmosphäre, den spontanen Austausch und die für Kreativität und Innovation so wichtigen zufälligen Begegnungen nicht ersetzen. – All das braucht das Büro als gemeinsamen Raum, in dem beides möglich sein muss: Rückzug, Abschirmung, Fokussierung und Schutz des Einzelnen ebenso wie Zusammenarbeit, Ideenentwicklung und Lernen in der Gemeinschaft.



## Unsere Antwort: maximale Flexibilität

# Wilkhahn



Deshalb haben wir Konzepte und Produkte entwickelt, die ganz nach aktuellem Bedarf flexible Bürolösungen für den selbst organisierten Wechsel zwischen Interaktion und Abschirmung bieten. Situationsabhängig, hochflexibel und kinderleicht handzuhaben – und dadurch wirklich zukunftssicher: für das „neue Normal“ einer Nach-Corona-Zeit, das Offenheit und Rückzug, Nähe und Distanz, Zusammenarbeit und Fokussierung nach Bedarf variabel verbindet. Zumal sich die Rahmenbedingungen mit jeder neuen Infektionswelle wieder verändern können ...

In Minutenschnelle lassen sich beispielsweise die Timetable-Tische mit Foldscreen-Blenden nachrüsten, um in freien Foyerbereichen temporäre Arbeitsplätze zu installieren, die ganz nach Bedarf visuelle und akustische Abschirmung bieten.

Mobiler und klappbarer Timetable,  
Design: Andreas Störiko, mit Auftisch-Paneelen  
Foldscreen, Design: Wilkhahn, und 3-D-dynamischen  
Bürostühlen IN, Design: wiege



## Flexible All-in-one-Lösung für Abstand, Absorption, Abschirmung

# Wilkhahn



Für die flexible Veränderbarkeit von Konferenz-, Seminar- und Kooperationsbereichen stehen mit der Timetable-Tischfamilie mobile, exzellent gestaltete Tische mit vertikal schwenkbaren Tischplatten zur Verfügung. Sie können von den Nutzern selbst herbeigerollt und aufgestellt werden. – Und zwar in dem Moment, wann, an der Stelle, wo, und in der Konfiguration, wie sie gebraucht werden.

Mit den Paneelen „Foldscreen“ lassen sich alle Timetable-Modellreihen in akustisch und visuell abgeschirmte Tischarbeitsplätze verwandeln, ob mit aufgesetzten oder mit angesetzten Blenden, die auch unter dem Tisch Sichtschutz bieten. Das Besondere: Die per Klemmverbindungen werkzeu­gerfrei montierten Paneele sind durch Scharniere und Falgelenke einfach ab- und einzuklappen, sodass sie an den hochgeschwenkten Tischplatten verbleiben können, wenn die Tische verfahren oder weggestaffelt werden. Trotz geringem Gewicht und schlanken Dimensionen werden durch den dreilagigen Aufbau der Paneele sehr gute Absorptionswerte erzielt.

Mobiler, klappbarer und per Batterie elektrisch höhenverstellbarer Timetable Lift, Design: Andreas Störko, mit Hintertisch-Paneelen Foldscreen, Design: Wilkhahn, und 3-D-dynamischen Bürostühlen AT, Design: Wilkhahn, mit erhöhter Sitzposition



# Wilkhahn



Anstatt Arbeitsplätze mit Flutterband abzusperren und aufwendig organisierte Schichtarbeit einzuführen, können mobile und klappbare Tischplätze je nach aktuellem Stand der Regelungen selbst organisiert ad hoc reduziert und auf Abstand gebracht werden. Die in Epidemie-Zeiten ohnehin ungenutzten Seminar- und Mehrzweckräume werden dann kurzerhand zu temporären Büroflächen, die von den überzähligen Mitarbeitern zu beziehen sind. Hat jeder seinen „eigenen“ Tisch mit Monitor und Tastatur, den er dorthin mitnehmen kann, wo ausreichend Platz und Raumluft ist, dann entfallen auch die bei Desksharing besonders aufwendigen Hygiene-Maßnahmen.

Mit Timetable und Foldscreen entstehen Seminar-einrichtungen, die von heute auf morgen auf Abstand zu bringen sind und sich in abgeschirmte Arbeitsplätze verwandeln lassen.

Timetable-Tische, Design: Andreas Störiko, mit klappbaren Akustikpaneelen Foldscreen, 3-D-beweglichem Bürostuhl AT, Design: Wilkhahn



# Wilkhahn

## Foldscreen für mobile, klappbare Tische

- Akustisch wirksame Abschirmung für Tische
- Auf- und Hintertischpaneel
- Werkzeugfrei zu montieren
- Abklappbar
- Pinnfähig
- Passen an bis zu 3 cm starke Tischplatten
- Seitenblenden ergänzbar
- 50 % Recycling-Anteil



## Ganz nach Bedarf: vom Meeting- über den Innovations- zum Büroraum

Der mobile Timetable Lift mit seiner kabellosen, elektrischen Höhenverstellung und der auch als Whiteboard nutzbaren, schwenkbaren Platte wird in flexiblen Nutzungskonzepten zum Alleskönner. Der Meetingraum mit Besprechungs- und Konferenzsetting verwandelt sich in Nullkommanichts zum interaktiven Workshop- und Innovationsraum mit Stehtisch und Whiteboard. Und wenn die Belegung von Büroräumen entzerrt werden muss, dann mutiert der Tisch mit den abklappbaren Foldscreen-Blenden zum abgeschirmten Bürotisch mit Steh-Sitz-Dynamik! Mehr Freiheit und Selbstbestimmung geht nicht!

Hochflexibel, kompakt zu bevorraten, aktivierend und kinderleicht selbst aufzustellen wird die Timetable-Tischfamilie mit Foldscreen zum universellen „Tisch-Tool“ für agile Arbeitswelten. Es verbindet „atmende“ Strukturen mit hoher Wirtschaftlichkeit und bietet maximale Zukunftssicherheit.

📄 [Detailinformationen zu den Timetable-Modellreihen und Foldscreen.](#)



Sorgt für maximale Flexibilität: der Timetable Lift, Design: Andreas Störiko.

Mit stapelbaren Freischwängern Metrik, Design: White ID (oben), mit Sitzbock, Design: RSW, und Stand-Up-Hocker, Design: Thorsten Franck (unten links), und mit Bürostuhl AT und Foldscreen-Blenden, Design: Wilkhahn (unten rechts)

## Professionelles Arbeiten auch außerhalb des Büros

# Wilkhahn



Gesunde und sichere Büroarbeit unterwegs oder im Homeoffice erfordert wie die Arbeit im Büro eine durchdachte und professionelle Unterstützung. Die größten Unterschiede: Die räumlichen Voraussetzungen sind nicht standardisiert, der Ortswechsel zwischen privat und Beruf entfällt, die Fokussarbeit dominiert und nahezu alle Arbeitsprozesse finden ausschließlich am Computer statt, einschließlich der Meetings und Sozialkontakte. Deshalb lassen sich die Settings aus dem Büro nur in Ausnahmefällen 1:1 im Homeoffice umsetzen. Für die anderen „Fälle“ sind hier Beispiele zusammengestellt, die dadurch überzeugen, dass sie auf die individuellen Voraussetzungen abgestimmt sind und auch hier maximale Flexibilität bieten.

Sorgt auch im Homeoffice für Beweglichkeit:  
3-D-dynamischer Bürosessel ON, Design: wiege



## Mobiles Arbeiten mit Fold-Up-Workspace

- **Leicht transportierbar und platzsparend aufzuhängen**
- **Erleichtert den Wechsel vom Freizeit- in den Arbeitsmodus**
- **Verbessert die visuelle Diskretion an Plätzen für temporäres, mobiles Arbeiten**
- **Unterstützt die Konzentration**
- **Reduziert die Lärmbelästigung**
- **Sorgt für Blendschutz und ermöglicht dadurch selbst „Outdoor-Arbeit“**
- **Ist mit Notizen und Fotos personalisierbar**

Oft gibt es keinen Platz für einen separaten Arbeitstisch oder keinen eigenen Raum für die Arbeit mit dem Laptop zu Hause oder unterwegs. Muss deshalb ein Ess-, Küchen- oder Balkontisch temporär für die Büroarbeit umgenutzt werden, dann bietet das „Tisch-Faltbüro“ Fold-Up-Workspace eine ebenso praktische wie effiziente Lösung. Es lässt sich für mobiles Arbeiten wie ein Anzug überall hin mitnehmen, in Sekundenschnelle auf einem Tisch aufstellen und „nach der Arbeit“ wieder flach zusammenfallen und platzsparend im Schrank oder an der Garderobe „aufhängen“.

Das Aufstellen des Fold-Up-Workspace symbolisiert für den Nutzer und für Dritte den Wechsel der Tischfunktion in einen professionellen Arbeitsmodus. Als Sichtschutz erleichtert er die fokussierte Arbeit und erschwert gleichzeitig unerwünschte Einblicke von der Seite auf das Display. Die variabel einstellbare obere Abschirmung bietet Blendschutz für das Display – und ermöglicht dadurch die Arbeit sogar auf Terrasse oder Balkon. Das selbsttragende Akustikvlies reduziert die Lärmbelästigung durch Telefonieren und Video-Konferenzen – und das Material ist pinnfähig, sodass sich Notizzettel oder auch Fotos der Liebsten anheften lassen. Mehr noch: Wer zwischendurch im Stehen arbeiten möchte, kann das Modell Smart um 90° nach vorne kippen und als „Pultaufsatz“ nutzen, der bis zu 3 kg belastbar ist.

Mit dem Fold-up-Workspace, Design: Wilkhahn, wird der Essplatz zum temporären Arbeitsplatz. Hier in Verbindung mit dem Programm Occo, Design: jehs+laub.

- 👇 Occo-Tisch, -Stühle und -Barhocker
- 👇 Fold-Up-Workspace



# Wilkhahn



Oben links: Working „Aline“ zu Haus: Der kompakte Aline-Tisch mit dem leichten, eleganten Aline-Drehstuhl findet in jeder Nische Platz. Design: Andreas Störiko

Links: Wird dorthin gerollt und aufgeklappt, wo gerade Platz und ein angenehmes Arbeitsumfeld in der Wohnung ist: der Timetable, Design: Andreas Störiko, mit dem wohnlichen FS-Drehstuhl-Klassiker, Design: Klaus Franck, Werner Sauer.

Oben: Passt wie ein Bügelbrett in die Abstellkammer: der elegante Klappstisch mAx, Design: Andreas Störiko, mit Freischwängern Metrik, Design: White ID

📌 Programm Aline

📌 Programm Timetable

📌 Programm FS-Linie

📌 Programm mAx

📌 Programm Metrik

Feststehend kompakt oder flexibel und multifunktional – Tisch(arbeits)plätze für alle Fälle

In geräumigeren Wohnräumen findet sich manchmal ein Plätzchen für einen kleinen Tisch, der dauerhaft für die private und berufliche Schreibtischarbeit genutzt wird. Der filigrane Aline-Tisch mit den minimalistischen Tischplatten aus HPL ist schon ab 140 cm x 70 cm zu haben.

Oder aber im Wohnzimmer oder Gästezimmer ist so viel Platz, dass ein Arbeitstisch aufgestellt werden kann, der sich ganz „klein“ macht, wenn er nicht gebraucht wird. So benötigt der ebenso robust wie elegant ausgeführte Klappstisch mAx kaum mehr Platz als ein Bügelbrett. Und mit Maßen ab 180 cm Breite und 60 cm Tiefe kann er bei Familienfeiern auch als Buffetanrichte oder Gästetafel dienen.

Mit den Timetable-Tischen, deren Platten sich vertikal hochschwenken lassen, steht schließlich ein breites Sortiment mobiler Tische zur Verfügung. Sie lassen sich für jeden „Tischzweck“ einfach von Zimmer zu Zimmer fahren und ansonsten platzsparend beiseitestellen.



# Wilkhahn

## Auch am Computer in Bewegung bleiben

Wird häufig und für längere Zeit zu Hause gearbeitet, ist die gesunde Bewegungsförderung durch einen dreidimensional beweglichen Bürostuhl besonders wichtig. Mit dem AT Mesh gibt es beispielsweise ein Modell, das sich durch die Transparenz der Rückenlehne zurücknimmt, für sehr gute Hinterlüftung im nicht klimatisierten Wohnraum sorgt und gleichzeitig so vielfältig zu gestalten ist, dass es sich an individuelle Privat-Interieurs anpassen lässt. Mit dem „Blauen Engel“ zertifiziert ist das Modell zudem besonders umweltverträglich.

Der 3-D-bewegliche Bürostuhl mit transparentem Rückengewebe hält fit, passt in ein wohnliches Ambiente und ist mit dem „Blauen Engel“ ausgezeichnet. Bürostuhl AT, Design: Wilkhahn, an Tisch Aline, Design: Andreas Störiko

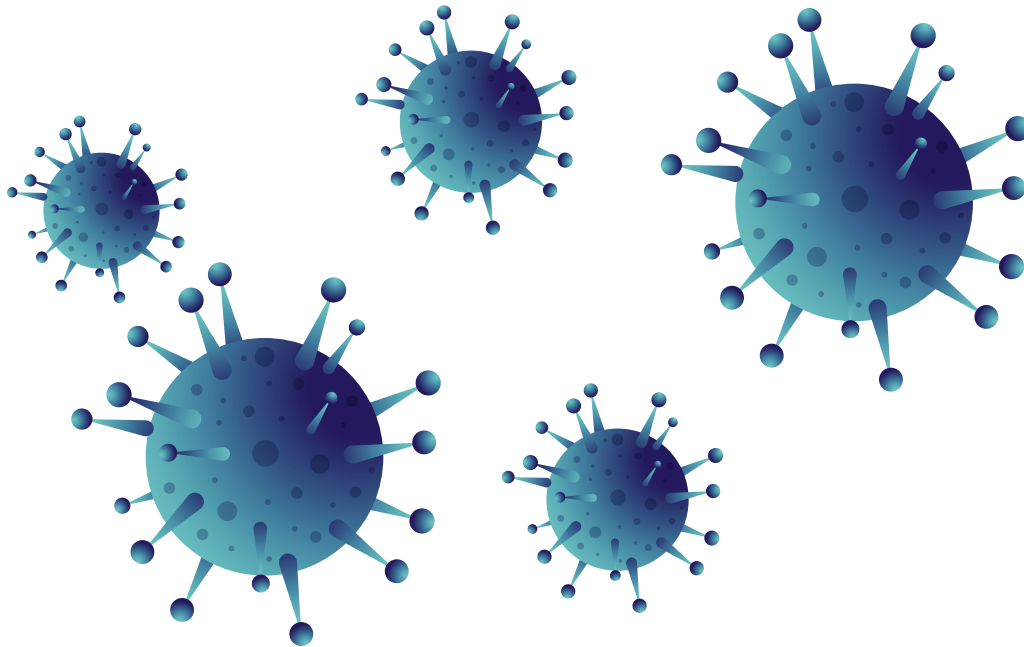
📄 Programm AT



## Reinigung und Desinfektion von Wilkhahn-Möbeln

# Wilkhahn

**Die weltweite Verbreitung des aktuellen Coronavirus (SARS-CoV-2) führt zu einer Verschärfung der Hygiene-Standards. Auch wenn Fachleute heute davon ausgehen, dass die Wahrscheinlichkeit einer Virus-Übertragung durch Möbel eher gering ist: Wir tun alles dafür, um das Risiko zu minimieren und die Gesundheit unserer Kunden und Nutzer zu schützen. Deshalb haben wir für Sie hier wichtige Informationen unserer Partner und Lieferanten zur Reinigung und Desinfektion von Oberflächen und Bezügen zusammengestellt, die bei Wilkhahn-Möbeln zum Einsatz kommen.**



### Forschungsstand

Es ist wissenschaftlich unstrittig, dass Viren lebendige Wirte benötigen, um zu überleben. Auf unbelebten Oberflächen hängen die Lebensdauer und damit eine theoretische Ansteckungsgefahr von Material und Umweltbedingungen wie Temperatur und Feuchtigkeit ab. Virologen haben nachgewiesen, dass das Coronavirus auf Kunststoffoberflächen bis zu 72 Stunden, auf Gewebe- und Stahloberflächen bis zu 48 Stunden und auf Karton bis zu 24 Stunden infektiös bleiben kann. Bei geringer Viruslast können sich die Zeiten auf Papier und porösen Materialien wie beispielsweise Baumwolle auf eine Stunde bis wenige Minuten verkürzen. Generell wird bei niedrigen Temperaturen von einer längeren Lebensdauer des Virus ausgegangen.

Das neuartige Coronavirus zählt zu den behüllten Viren. Wird die Fetthülle durch Tenside, wie sie in Seife, Spülmittel und vielen anderen Reinigungsmitteln enthalten sind, zerstört, dann ist das Virus deaktiviert. Zudem gilt es als gesichert, dass man sich nicht allein durch das Berühren mit dem Virus infizieren kann, sondern nur dann, wenn das Virus mit den Schleimhäuten in Kontakt kommt. Aktuelle Informationen sind auf den Websites der jeweiligen Gesundheitsorganisationen und Forschungsinstitute abrufbar.

### Infektionsschutzmaßnahmen im Büro

Um ein Infektionsrisiko im Büro bestmöglich auszuschließen, zählen die Wahrung der Sicherheitsabstände, regelmäßiges Händewaschen mit Seife und das Tragen geeigneter Schutzmasken zu den wichtigsten Vorsichtsmaßnahmen. Hinzu kommen in geschlossenen Räumen häufiges Lüften und eine nicht zu niedrige Raumtemperatur. Gemeinschaftlich genutzte Gegenstände wie Klinken, Lichtschalter, Gerätschaften und Möbel sollten regelmäßig professionell gereinigt und die Kontaktflächen zusätzlich desinfiziert werden.

Der nachfolgenden Zusammenstellung ist zu entnehmen, welche Methoden der Reinigung und Desinfektion für welche Wilkhahn-Oberflächen und Materialien geeignet sind. Die Informationen beruhen auf den Angaben der Hersteller. Deshalb übernehmen wir keinerlei Haftung und Gewährleistung, falls dennoch Veränderungen der Oberflächen sichtbar werden. Angesichts der Vielzahl von Reinigungsmitteln und ihrer Zusammensetzung können wir keine generellen Empfehlungen geben. Um das Risiko von Veränderungen der Oberflächen und Farben weitestgehend zu reduzieren, sollten die möglichen Reinigungs- und Desinfektionsverfahren vor ihrem Einsatz grundsätzlich an einer unauffälligen Stelle getestet werden, die nicht im Blickfeld liegt.



## Reinigung und Desinfektion von Bezugsmaterialien

# Wilkhahn



Was für das Händewaschen gilt, ist auch für die Reinigung von unbelebten Oberflächen zu empfehlen: Durch die in Seife, Spülmitteln und fast allen Reinigungsmitteln enthaltenen Tenside wird das Virus deaktiviert. Eine gründliche Behandlung mit solchen Reinigungsmitteln entfernt daher nicht nur Verschmutzungen, sondern bietet auch einen materialschonenden Virenschutz.



## Bezugsmaterialien aus 100 % Polyester oder Polyamid

# Wilkhahn

### Reinigung

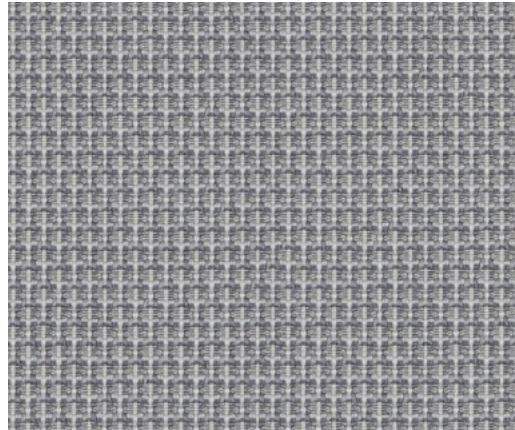
Absaugen, mit warmem Seifenwasser feucht abwischen, einwirken lassen und eventuelle Seifenrückstände mit klarem Wasser feucht nachwischen und anschließend mit saugfähigem Tuch trocknen.

Professionelle Trockenreinigung.

### Desinfektion

Polyestergewebe widersteht gemäß einigen Herstellerangaben der Verwendung von Äthanol (Alkohol) in allen Konzentrationen, bei dauerhaftem Einsatz kann es zu Farbveränderungen kommen.

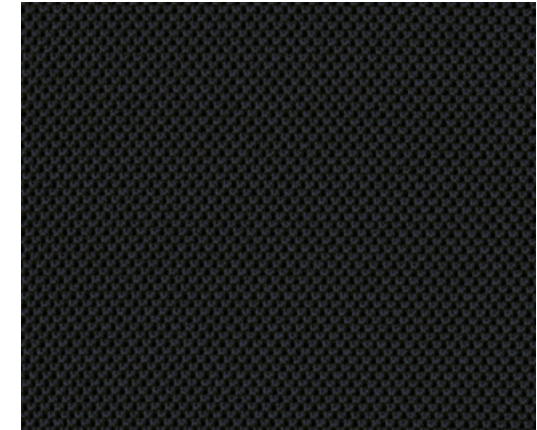
Polyestergewebe ist beständig gegen Bleichreinigung bis zu einer maximalen Konzentration von 1:10, basierend auf einem Teil Bleichmittel (5,25 – 6,25 % Natriumhypochlorid) und 10 Teilen Wasser oder für Produkte mit 1.000 ppm Chlor. Bei dauerhaftem Einsatz können die Farben ausbleichen.



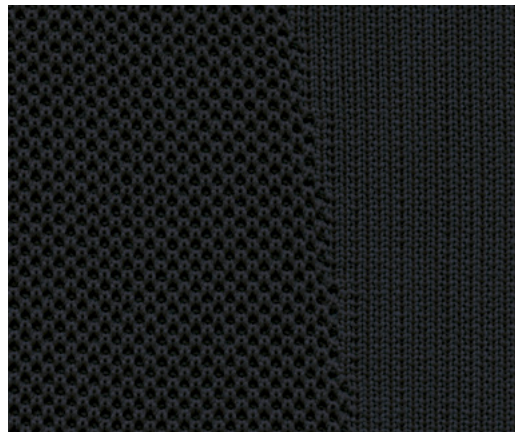
34 Vivid



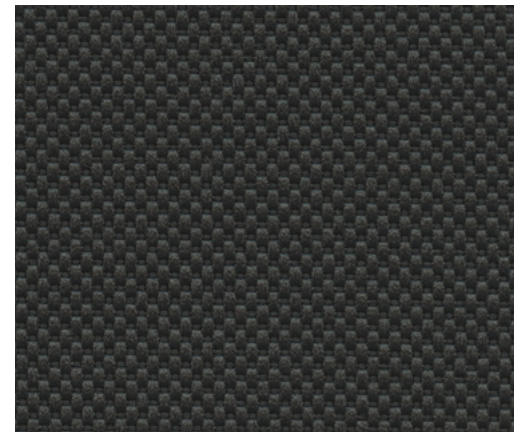
35 Fiberflex



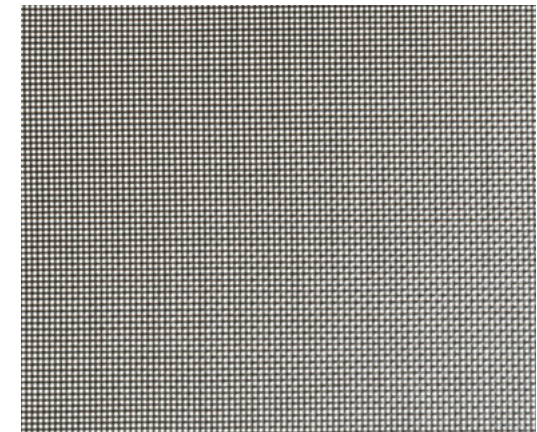
37 Racer



41 Formstrick



47 Nova



Ummanteltes Polyester-Netz (Aline)



## Bezugsmaterialien Trevira CS (schwer entflammbares Polyester)

# Wilkhahn

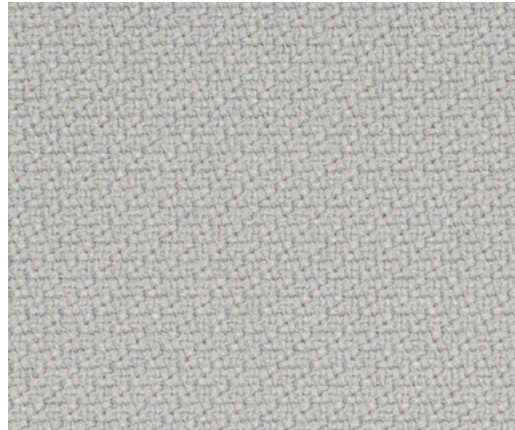
### Reinigung

Absaugen, mit warmem Seifenwasser feucht abwischen, einwirken lassen und eventuelle Seifenrückstände mit klarem Wasser feucht nachwischen und anschließend mit saugfähigem Tuch trocknen.

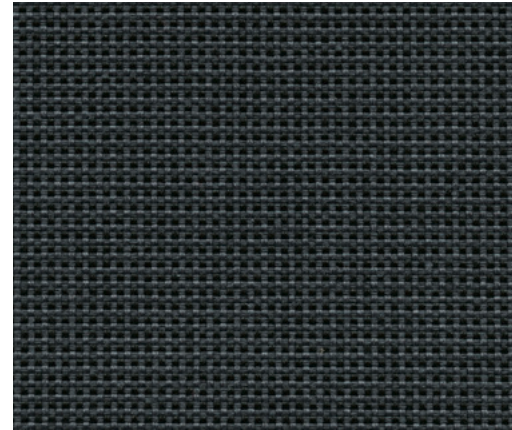
Professionelle Trockenreinigung.

### Desinfektion

Trevira CS kann mit Virkon S, Actichlor Plus, Prime Source ren-93 oder Äthanol (70–85%) abgewischt werden.



**54 Pitch**



**62 Bond**

Bezugsmaterial Kunstleder (aus 80% natürlichen und nachwachsenden Rohstoffen)

Wilkhahn

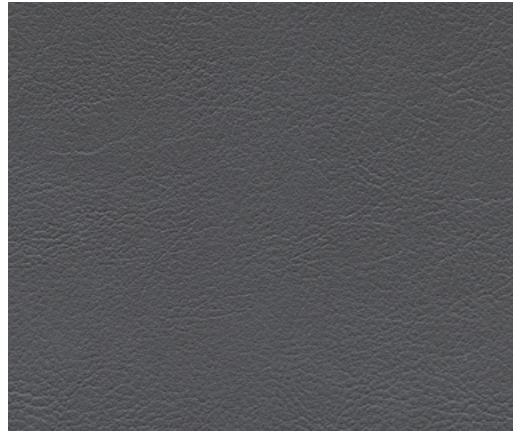
#### Reinigung

Absaugen, mit warmem Wasser und Seifenlauge feucht abwischen, eventuelle Seifenrückstände mit klarem Wasser feucht nachwischen und anschließend mit saugfähigem Tuch trocknen.

#### Desinfektion

Gemäß Herstellerangabe auch für den medizinischen Einsatz geeignet, nach Medizinproduktegesetz DIN EN ISO 10993-5/-10 getestet und desinfektionsmittelbeständig.

**Wichtiger Hinweis: Folgende Desinfektionsmittel bitte nicht verwenden: Perform 3%ig, FD 360 unverdünnt, Mikrocid sensitive liquid.**



58 Evida



## Bezugsmaterial aus 100% oder überwiegend Schurwolle

# Wilkhahn

### Reinigung

Absaugen, mit warmem Seifenwasser feucht abwischen, einwirken lassen, eventuelle Seifenrückstände mit klarem Wasser feucht nachwischen und anschließend mit saugfähigem Tuch trocknen.

Professionelle Trockenreinigung.

### Desinfektion

Desinfektionsmittel auf Äthanolbasis (Alkohol), Konzentration bis maximal 85 %.

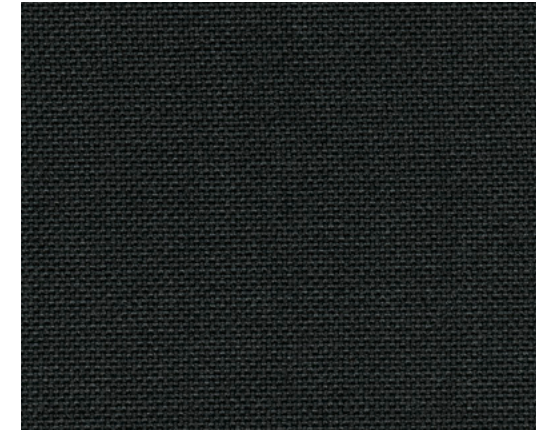
Dampfreinigung und -desinfektion als Kombination aus Temperatur und Druck, um Schmutz und Flecken zu entfernen und Mikroorganismen abzutöten.



**60 Blend**  
100% Schurwolle



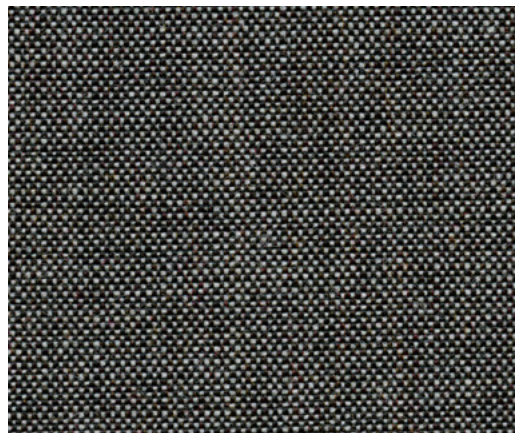
**63 Auris**  
100% Schurwolle



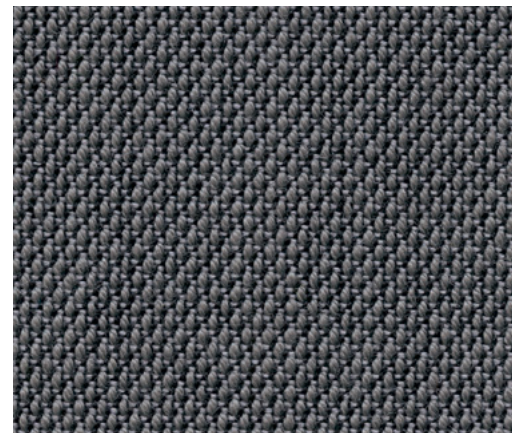
**66 Lona**  
85% Schurwolle, 15% Polyamid



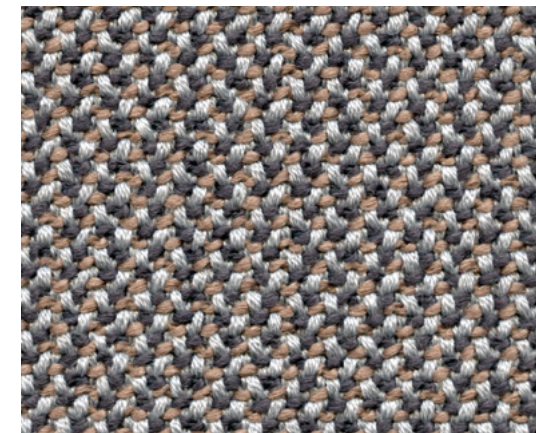
**69 Granit**  
50% Schurwolle, 50% Baumwolle



**68 Kvadrat Remix 2**  
90% Schurwolle, 10% Kammgarn



**91 Kvadrat Steelcut Trio 3**  
90% Schurwolle, Kammgarn, 10% Nylon



**92 Credo**  
95% Schurwolle, 5% Polyamid

## Bezugsmaterial aus Leder

# Wilkhahn

### Reinigung

Absaugen, vorsichtig feucht abwischen und sofort mit trockenem Wolltuch ganzflächig nachreiben.

### Desinfektion

Keine chemischen Reinigungs- und Desinfektionsmittel verwenden, da sie die Farbe und Struktur der Oberfläche beschädigen könnten.



74 Leder



87 Leder



## PET-Akustikvlies (Polyethylenterephthalat)

### Reinigung

Absaugen, mit pH-neutralem Seifenwasser feucht abwischen (mit fusselfreiem Tuch), einwirken lassen, eventuelle Seifenrückstände mit klarem Wasser feucht nachwischen und anschließend mit saugfähigem, fusselfreiem Tuch trocknen.

### Desinfektion der Kontaktflächen

Mit Desinfektionsmittel auf Äthanolbasis (Alkohol) leicht einsprühen und anschließend mit saugfähigem Tuch abwischen.

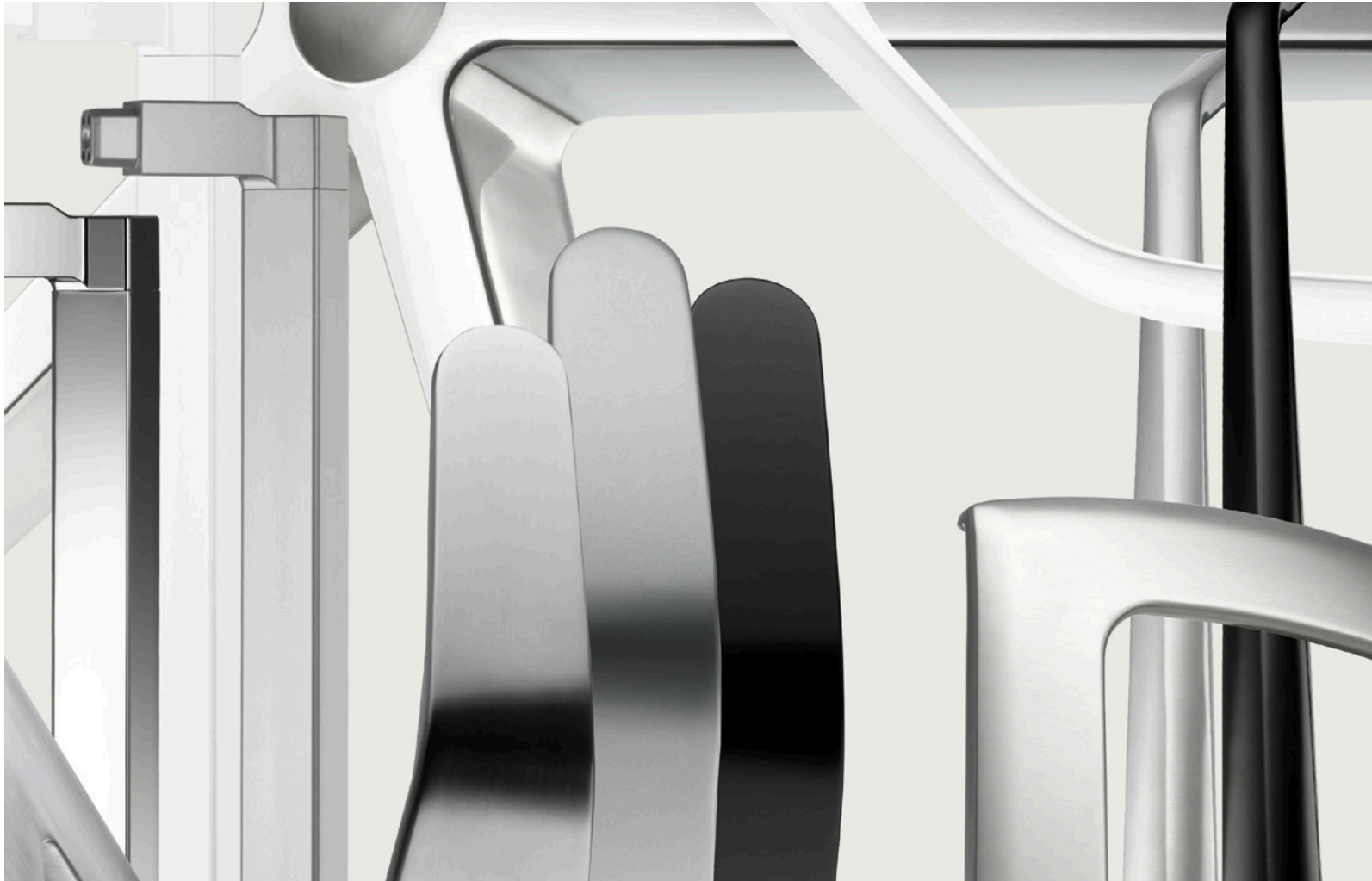
**Wichtiger Hinweis: keine Reinigungs- und Desinfektionsmittel verwenden, die halogenierte Lösungsmittel enthalten!**



# Wilkhahn

## Empfehlungen für die Reinigung und Desinfektion von Gestellen, Sitzschalen, Armauflagen und Tischoberflächen

**Wilkhahn**



Wie bei den Bezügen gilt auch hier, dass eine gründliche Reinigung mit tensidehaltigen Reinigungsmitteln in der Regel ausreicht, um das Virus zu deaktivieren. Soll zusätzlich desinfiziert werden, so kann dies auf die Kontaktflächen beschränkt werden.



## Gestellteile, Sitzschalen und Armauflagen aus Kunststoffen (Polyamid, Polypropylen, Polyurethan, Thermoplastisches Polyurethan)

# Wilkhahn

### Reinigung

Mit warmem Seifenwasser feucht abwischen, einwirken lassen und eventuelle Seifenrückstände mit klarem Wasser feucht nachwischen.

### Desinfektion der Kontaktflächen

Verwendung von Äthanol-armen Desinfektionsmitteln; kurz einwirken lassen und ausschließlich mit einem weichen Lappen / Vliestuch vorsichtig trocken wischen.

**Wichtiger Hinweis: Je nach Intensität der Desinfektion sind Veränderungen und Verfärbungen der Bezugsstoffe und Oberflächen nicht sicher auszuschließen. Von daher empfehlen wir, die gewählte Reinigungs- und Desinfektionsmethode zunächst an einer unauffälligen Stelle auszuprobieren.**



Gestelle von Stühlen und Tischen aus Aluminium (poliert, glanzverchromt, beschichtet) und aus Stahl (glanzverchromt, beschichtet)

Wilkhahn

#### Reinigung

Mit einem weichen, trockenen oder befeuchteten Tuch abwischen; bei hartnäckiger Verschmutzung auch Verwendung von pH-neutralen Reinigungsmitteln oder von Terpentin.

#### Desinfektion der Kontaktflächen

Verwendung von Äthanol-armen Desinfektionsmitteln; kurz einwirken lassen und dann mit weichem Tuch sorgfältig trocken wischen.

**Wichtiger Hinweis: Grundsätzlich zu vermeiden ist der Kontakt der Pulverbeschichtung mit alkalischen, aber auch sauren Substanzen.**





## Stuhl- und Tischgestelle sowie Tischoberflächen/-kanten aus Massivholz (geölt)

# Wilkhahn

### Reinigung

Mit warmem Seifenwasser feucht abwischen, kurz einwirken lassen und dann mit weichem Tuch sorgfältig trocken wischen.

### Desinfektion der Kontaktflächen

Außer Tensiden (Seifenwasser) keine chemischen Desinfektionsmittel verwenden, da sie die Farbe und die Struktur der Oberfläche beschädigen.



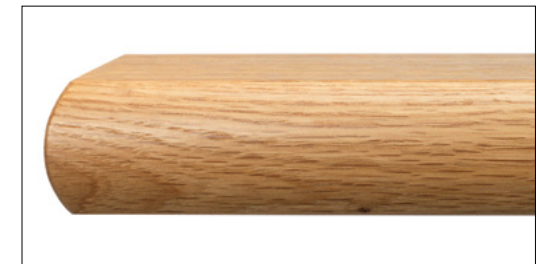
## Furnierte Tischoberflächen und Tischkanten, lackiert

### Reinigung

Mit warmem Seifenwasser feucht abwischen, kurz einwirken lassen und dann mit weichem Tuch sorgfältig trocken wischen.

### Desinfektion der Kontaktflächen

Lackierte Flächen mit handelsüblichen in Drogeriemärkten frei verkäuflichen Desinfektionstüchern abwischen.



# Wilkhahn



## Tischoberflächen aus Schichtstoff und HPL (High Pressure Laminate)

# Wilkhahn

### Reinigung

Mit warmem Seifenwasser feucht abwischen, einwirken lassen, bei Rückständen mit klarem Wasser feucht nachwischen und dann mit weichem Tuch trocken wischen.

Stärkere Verschmutzungen können mit einer warmen Seifen- bzw. Waschmittellauge oder mit einem handelsüblichen Reinigungsmittel, gegebenenfalls nach längerer Einwirkdauer entfernt werden. Als Reinigungshilfsmittel sind nur saubere, weiche Tücher, weiche Schwämme oder weiche Bürsten zu benutzen.

### Desinfektion\*

Laminats sind beständig gegen Desinfektionsmittel, die einen der folgenden Wirkstoffe aufweisen oder auf Basis einer der genannten Chemikalien wirken:

- Ethanol 70%
- Formalin 1% und 5%
- p-Chlor-m-Kresol 0,3%
- Tosylchlorid-Na 1%
- Alkyldimethylbenzylammoniumchlorid 0,1%

\* Gilt nicht für Schichtstoff Softmatt!

**Wichtiger Hinweis: Es dürfen nur Reinigungsmittel verwendet werden, die keine schleifenden, keine stark sauren und keine stark bleichenden Bestandteile enthalten!**



## Acryl-Glas

### Reinigung

Mit warmem Seifenwasser (handelsübliche Spülmittel) mit weichem, fusselfreiem Tuch feucht abwischen, einwirken lassen, bei Rückständen mit klarem Wasser feucht nachwischen (nicht trocken reiben, um Kratzer und elektrostatische Aufladung zu vermeiden).

Starke Verschmutzungen mit Kunststoffreiniger, Isopropanol oder benzolfreiem Reinbenzin entfernen.

**Wichtiger Hinweis: keine Reinigungsmittel mit Benzol, Äthanol, Alkohol, organischen Stoffe oder Verdünnungen verwenden!**

### Desinfektion

Mit Isopropanol (2-Propanol) einsprühen und mit feuchtem Tuch abwischen.

**Wichtiger Hinweis: Handelsübliche Desinfektionsmittel können die Oberfläche angreifen!**



# Wilkhahn



## Wilkhahn nachhaltig

# Wilkhahn



In seiner über 100-jährigen Unternehmensgeschichte kann Wilkhahn auf eine über Jahrzehnte gewachsene Nachhaltigkeitsphilosophie verweisen. Begriffe wie Langlebigkeit, soziale Fairness, Umweltverantwortung und Kulturorientierung entwickelten sich bereits seit den 50er-Jahren des letzten Jahrhunderts zu Leitmotiven des unternehmerischen Handelns. Wenn Wilkhahn heute international nicht nur wegen seiner Produkte, sondern auch aufgrund seiner modernen Unternehmensphilosophie als beispielgebendes Unternehmen gilt, dann gründet dies in der frühen Einsicht, dass ein langfristig orientierter Gestaltungsanspruch Umweltaspekte ebenso einbeziehen sollte wie die Verbesserung der sozialen Beziehungen und die Ausgestaltung der kulturellen Rolle eines Unternehmens. Dieses Verständnis unternehmerischen Handelns verbindet uns mit unseren Kunden in aller Welt. Kann es eine schönere Aufgabe geben, als sich gemeinsam für eine erfolgreiche und lebenswerte Zukunft zu engagieren?

📄 [Aktueller Nachhaltigkeitsbericht mit Umwelterklärung](#)





Für weitere Informationen kontaktieren Sie uns gerne!

# Wilkhahn



Wilkening + Hahne GmbH+Co.KG  
Fritz-Hahne-Str. 8  
31848 Bad Münder  
Germany  
Tel.: +49 5042 999 100  
contact@wilkhahn.de  
www.wilkhahn.com



Dach eines der vier Pavillons auf dem Wilkhahn-Gelände, die vom Architekten Frei Otto entworfen wurden.  
Foto: Klemens Ortmeier